



USO Y CONFECCIÓN DE MIS TOALLITAS

CÓMO LAVAR

1) REMOJA



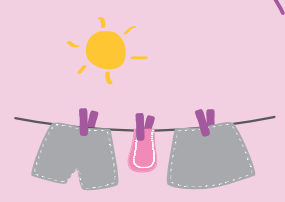
Deja remojando las toallitas al menos durante 30 min. en agua fría y limpia.

2) LAVA



Lava con agua fría y refriega con jabón o detergente. No uses cepillo porque puedes dañar la tela. Enjuaga la toallita hasta que el agua salga clara.

3) SECA



Cuelga las toallitas directamente al sol, así se desinfectarán naturalmente.

4) GUARDA



Guárdala en su bolsita y déjala en un lugar limpio y seco.



Molde para calcar las franjas sujetadoras

MATERIALES

- Tela de algodón u otra absorbente
- Cinta
- Tiza o lápiz
- Hilo, aguja y tijera

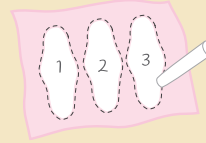
CÓMO CONFECCIONAR



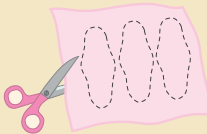
TOALLITAS



1) Calca el molde interior en un papel y recórtalo con cuidado.



2) Dibuja el molde con una tiza sobre la tela de algodón y sobre la tela impermeable.



3) Recorta de 3 a 4 capas de tela de algodón y una capa de tela impermeable.

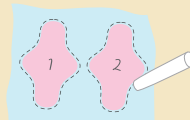


4) Une todas las capas. Primero pon la capa de tela impermeable y encima las 3 o 4 capas de tela de algodón. Y cose los bordes con un hilo.

No te olvides cambiar tus toallitas al menos 4 veces al día y 1 vez en la noche. Usa los porta-toallitas según sea necesario.

Lava siempre tus toallitas y déjalas secar muy bien al sol y donde no se le peguen los insectos para evitar infecciones.

PORTA - TOALLITAS



1) Coloca el molde "porta-toallitas" sobre una tela de algodón y dibuja la forma con una tiza.



2) Recorta dos franjas de tela de 1 cm de ancho y 7.5 cm de largo.



3) Refuerza los bordes para que no se deshilachen y cose las cintas.



4) Acomoda debajo de las cintas tu toallita y está lista para su uso.

Molde para dibujar el porta-toallitas

Te recomendamos buscar telas de algodón e impermeables que se parezcan a las que te entregamos junto con esta muestra.

Busca telas que tengan una textura suave para que no iriten tu piel cuando las uses.

CÓMO USAR

Sujeta el porta-toallita con su toallita a tu ropa interior y no olvides lavarte las manos después de cambiar la toallita.

Molde para calcar las toallitas

